

# Schlüssel

zur

## Onkel Tom's Hütte,

enthaltend:

die Original-Thatsachen und Documente, auf welche sich die Erzählung gründet, nebst bekräftigenden Angaben, welche die Wahrheit des Werkes bestätigen.

Von

**Harriet Beecher Stowe,**

Verfasserin der Onkel Tom's Hütte.

### Vorrede.

Das Werk, welches die Verfasserin hiermit der Öffentlichkeit übergibt, gehört zu denen, welche nicht mit Lust, sondern mit schmerzlichem Gefühle geschrieben worden sind.

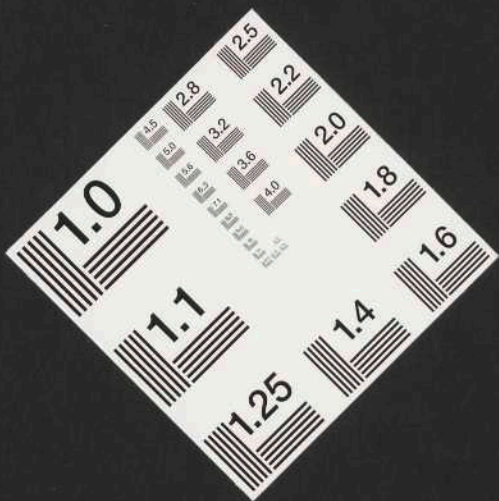
Bei Fantasiegebilden kann man durch Erfindung von Ereignissen und Charakteren mehr erfreulicher Art Zuflucht gegen Herbes und Schreckliches suchen. Kein solches Kunstsmittel bietet sich bei

einem Freunde bearbeitet werden wird, dem sie ihre Materialien überließ.

Die Verfasserin drängt es, ihren Dank besonders den rechtskundigen Männern zu sagen, die ihr in dem juristischen Theile der Erörterung Beistand und Unterstützung gewährt haben. Sie statet auch denen aus dem Norden wie aus dem Süden, die ihr freundlich Materialien zu ihrem Gebrauch zu-

x-rite

colorchecker CLASSIC



Staatsbibliothek  
zu Berlin  
Preußischer Kulturbesitz