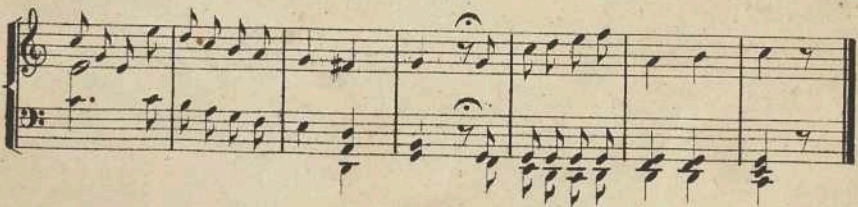
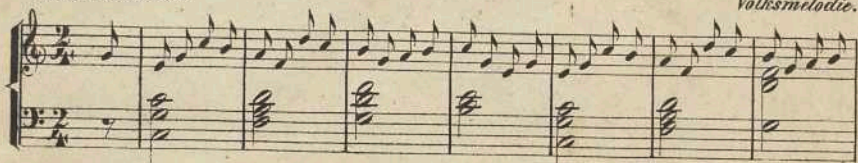




10. Der Rabe.

Nicht zu schnell.

Volksmelodie.



1. „Was ist das für ein Bettelmann?
 „Er hat ein koblschwarz Köslein an
 „Und läuft in dieser Winterzeit
 „Vor alle Thüren weit und breit,
 „Ruft mit betrübtem Ton: Rab! Rab!
 „Gebt mir doch einen Knochen ab.“

2. Da kam der liebe Frühling an;
 Gar wohl gefiel's dem Bettelmann;
 Er breitet seine Flügel aus
 Und fliegt dahin weit über's Haus.
 Ruft aus der Luft so led und frisch:
 Habt Dank, habt Dank für euren Tisch!