

Lesenzeichen.

, Komma. ; Semikolon. : Kolon.
• Schlusspunkt. ? Fragezeichen. ! Ausrufezeichen.
: Teilungszeichen. „ Anführungszeichen. () Einschließungszeichen. — Gedankenstrich oder Pause.

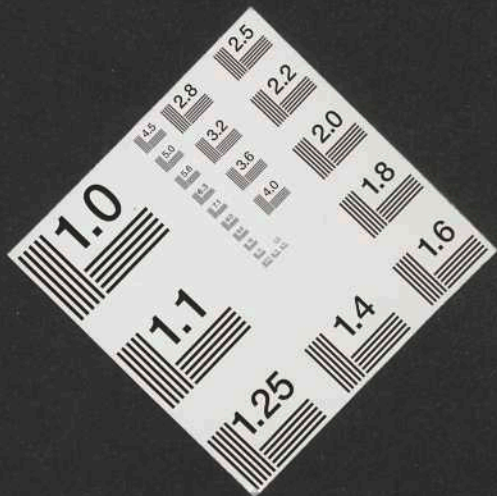
Einzelne Silben zum ersten Anfang des Lesens.

Ab
Ba
Ca
Da
Fa
Ga
Ha
Ja
Ka
La
Ma
Na

x-rite colorchecker CLASSIC



mm



Staatsbibliothek
zu Berlin
Preußischer Kulturbesitz