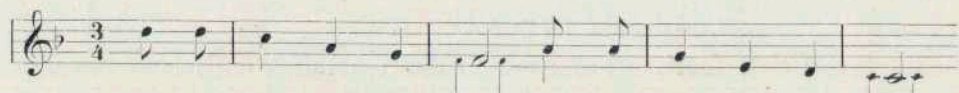


T t T t T t

Tanz.



In dem Wald steht ein Haus, schaut der Hansel her = aus,



ge = hen Kin = der vor = bei, sind lu = stig al = le drei. Juch =



hei, juch = hei, juch = hei! — Sind lu = stig al = le drei.

In dem Wald steht ein Haus,
Schaut der Hansel heraus,
Gehen Kinder vorbei,
Sind lustig alle drei.
Juchhei! Juchhei!
Sind lustig alle drei!