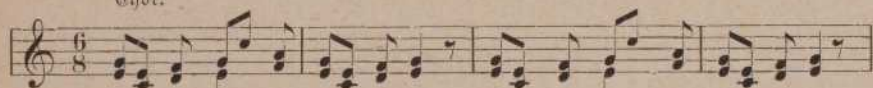


Nr. 5. Mühle.

Zur Begleitung wird mit beiden Schlägeln auf den Rand der kleinen Trommel durchgehende Achtelbewegung geschlagen.

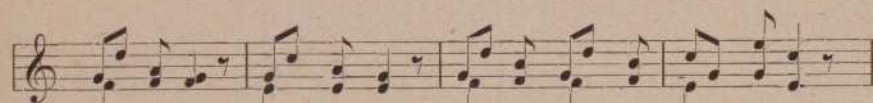
Chor.



Er = het wie die Müh-le geht, wie das Rad sich flei = ßig dreht,



rund her-um, um und um, dre = het sich das Rad her-um,

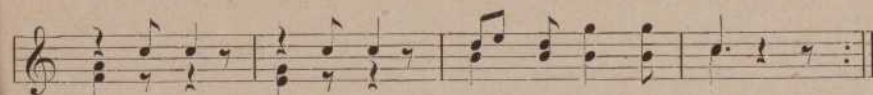


rund her-um, um und um, dre = het sich das Rad her-um,

Kinder der Mühle.



ling-ling-ling, ling-ling-ling, Mül = ler komm ge = schwind, ge-schwind,



ling-ling-ling, ling-ling-ling, Mül = ler, komm ge = schwind!

