

Zwölf musikalische Rätsel.

Zwei verbundene Achtel sind als n zu lesen.

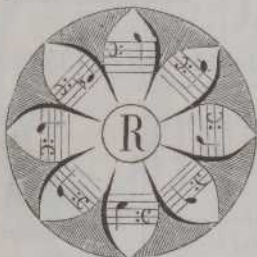
[326 u. 327.]

1. 2. Klingende Namen im Reiche der Töne.



[328.]

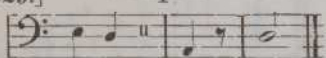
— 3 —



Bei richtiger Zusammenstellung dieser Noten und des Buchstabens erhält man eine Stadt in Rheinpreußen. Welche?

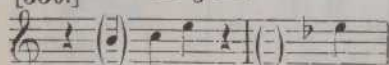
[329.]

— 4 —



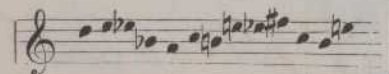
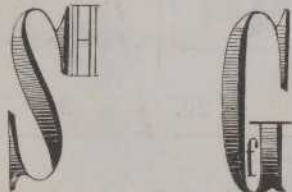
[330.]

— 5 —



[331.]

— 6 —



[332.]

— 7 —



Das Bild deutet auf eine bekannte Dichtung eines Helden, dessen Name sich im Postament befindet.

Drei Dichter.

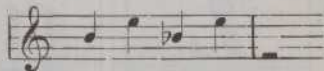
[333.]

— 8 —



[334.]

— 9 —



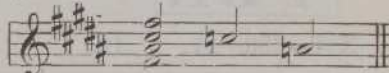
[335.]

— 10 —



[336.]

— 11 —



[337.]

— 12 —

