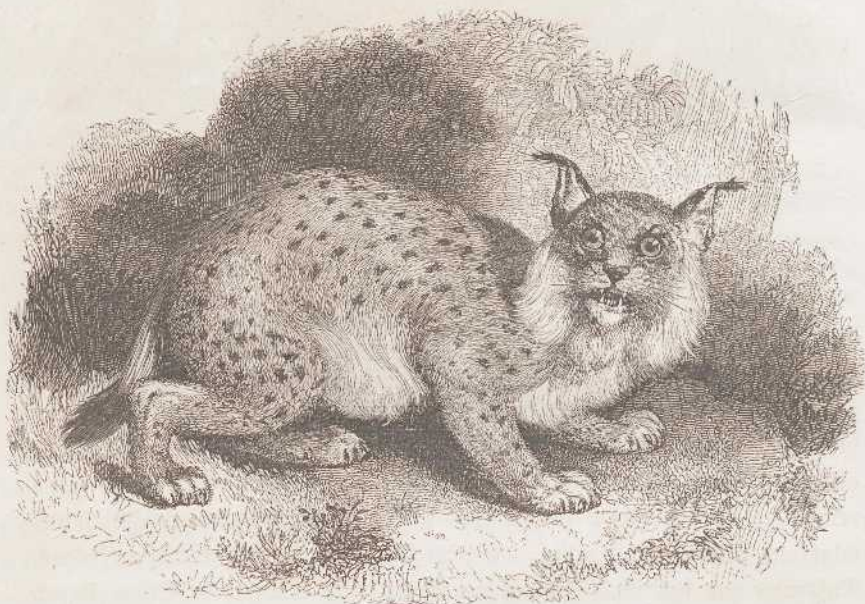


Der Luchs.



Der europäische Luchs.

Die Luchse bilden eine deutlich getrennte Gruppe von den übrigen Katzen und unterscheiden sich vor Allen durch lange auf der Spitze des äußern Ohres hervorragende Haarbüschel, hochbeinige Statur und kurzen Schwanz. Der europäische oder Rothsluchs ist jetzt nur noch in den Waldungen und höheren Gebirgsgegenden des gemäßigten und nördlichen Europas vorzufinden, vorzugsweise in der Schweiz, den österreichischen Alpen, Bayern, sowie in Schweden, den Pyrenäen und Appenninen. Die Feinheit seines Gesichts und Gehörs, die Schärfe seiner Klauen, die Behendigkeit seiner Bewegungen und die nachdrückliche Kraft, womit er seinen Angriff ausführt, gestalten ihn zu einem furchtbaren Raubthiere. Wie alle Katzenarten lauert er listig im Hinterhalt verborgen auf seine Beute, würgt sie und ist oft mit dem