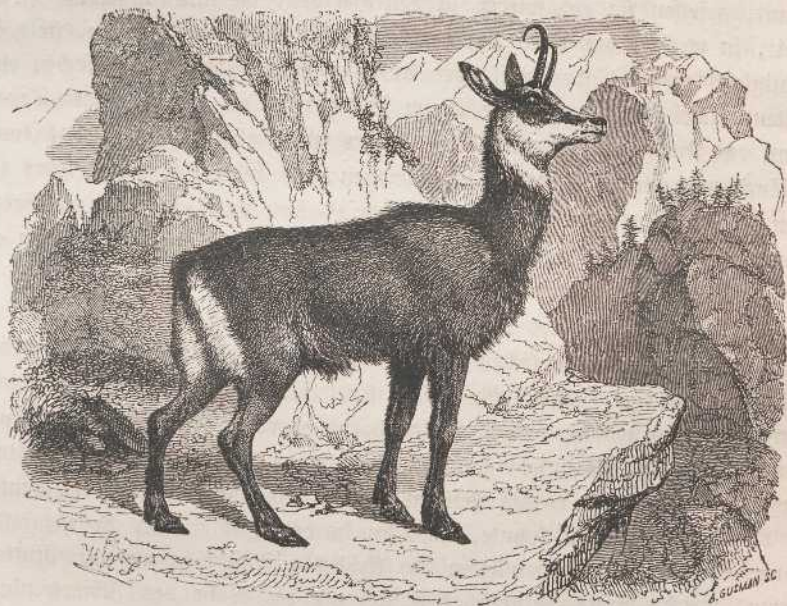


Die Gemse.



Die charakteristischsten Bewohner der Alpenwelt bildet das Geschlecht der Gemse. Sie gehört zu den gehörnten Wiederkäuern und als Gattung zeichnen sie die in beiden Geschlechtern gerade aufsteigenden, oben hakenförmig zurückgebogenen 6—8 Zoll langen Hörner von den anderen ziegenartigen Thieren aus. In Größe ist sie dem Rehbock gleich, aber dicker gebaut. Ueber das dichte graue, wollige Haar steht das glatte Grannenhaar hervor, das je nach der Jahreszeit braun oder grau ist. Gesicht, Wangen und Kehle sind gelblich ins Weiße spielend und die Füße bräunlich. Der äußere Rand des Hufes ist höher als die Sohle und verschafft dem Thiere den sichern Tritt auf den kleinsten Felsespitzen. Es besitzt außerordentliche Kühnheit, springt über 15 Fuß breite Felspalten mit unglaublicher Leichtig-